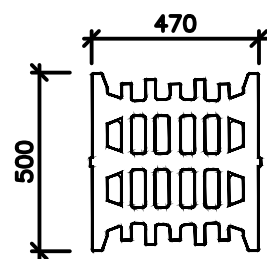


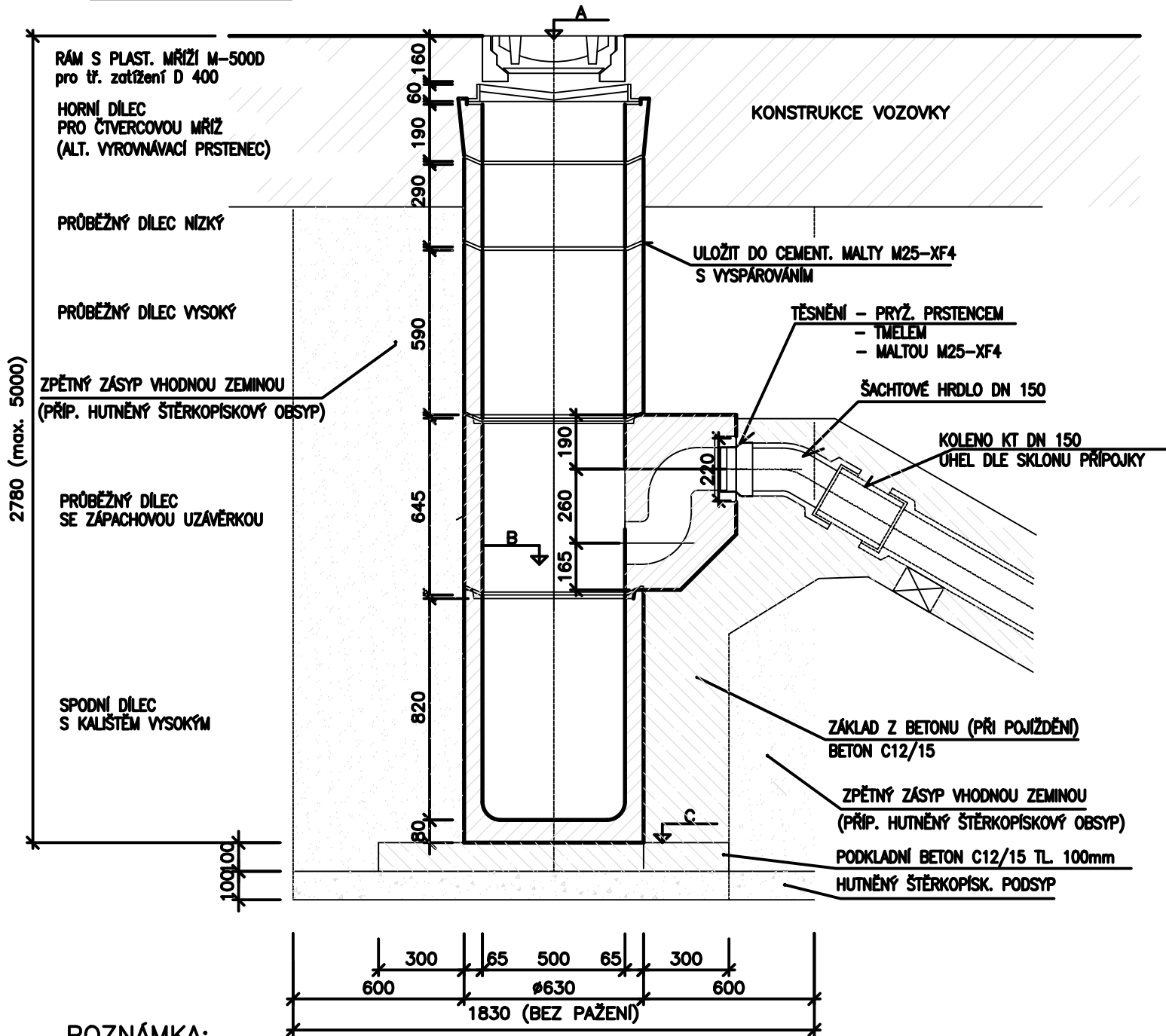
DEŠŤOVÁ VPUŠŤ S KALOVÝM PROSOTREM 1:20

PŮDORYS MŘÍŽE



PLASTOVÁ VTKOVÁ MŘÍŽ tř. D400
M-500D (470x500x50 mm)
Zabetonovaný rám
třída D 400,
(Uložit na ergelit. maltu)

ŘEZ VPUŠTÍ




POZNÁMKA:

VEŠKERÉ BETONOVÉ PREF. DÍLCE BUDOU Z BETONU PEVNOSTI MIN. C30/37 XF4
OKOLÍ MŘÍŽÍ UMÍSTĚNÝCH V KOMUNIKACI MUSÍ BÝT PEČLIVĚ ZHUTNĚNO
PŘI SKLADBĚ VPUŠTÍ SE OSADÍ BUĎ VYROVŇAVACÍ PRSTENEC NEBO HORNÍ DÍLEC PRO ČTVERCOVOU MŘÍŽ

Výškový systém: B.p.v.
Souřadnicový systém: JTSK

SO 100

| | | |
|---|-------------------------|------------------------------|
|  | PROJEKTANT | |
| | HLAVNÍ INŽENÝR PROJEKTU | Ing. Petr Soldán |
| | ZODPOVĚDNÝ PROJEKTANT | Ing. Kateřina Mičová Polesná |
| | VEDOUČÍ PROJEKTANT | Ing. Petr Soldán |
| | VYPRACOVAL | Ing. Martin Hedvík |

| | | |
|---|----------------------------|--------------|
| INVESTOR Město Šumperk, zastoupený MěÚ Šumperk odborem RÚI Jesenická 31, 787 01 Šumperk | DATUM | 12/2020 |
| | ČÍSLO ZAKÁZKY ZPRACOVATELE | 15_09_150_13 |
| | ČÍSLO ZAKÁZKY OBJEDNATELE | |
| NÁZEV ZAKÁZKY Revitalizace ulice Šumavská - III.etapa - část B | MĚŘITKO | 1:20 |
| STUPEŇ PROJEKTOVÉ DOKUMENTACE Projektová dokumentace pro provádění stavby | FORMÁT | 2xA4 |
| OBJEKT SO 170.2, SO 171.2, SO 172.2, SO 175 | PARÉ | |
| ČÁST C. Stavebně technické řešení | ČÍSLO VÝKRESU / REVIZE | C.1.2.5. |
| DOKUMENT (VÝKRES) Řez uliční vpusť | | |